

12 - Čeština: Pokyny k připojení k Wi-Fi

1. Stažení a instalace aplikace

a) Aplikace se jmenuje iGarden a níže je ikona.



b) Android, prosím stáhněte z

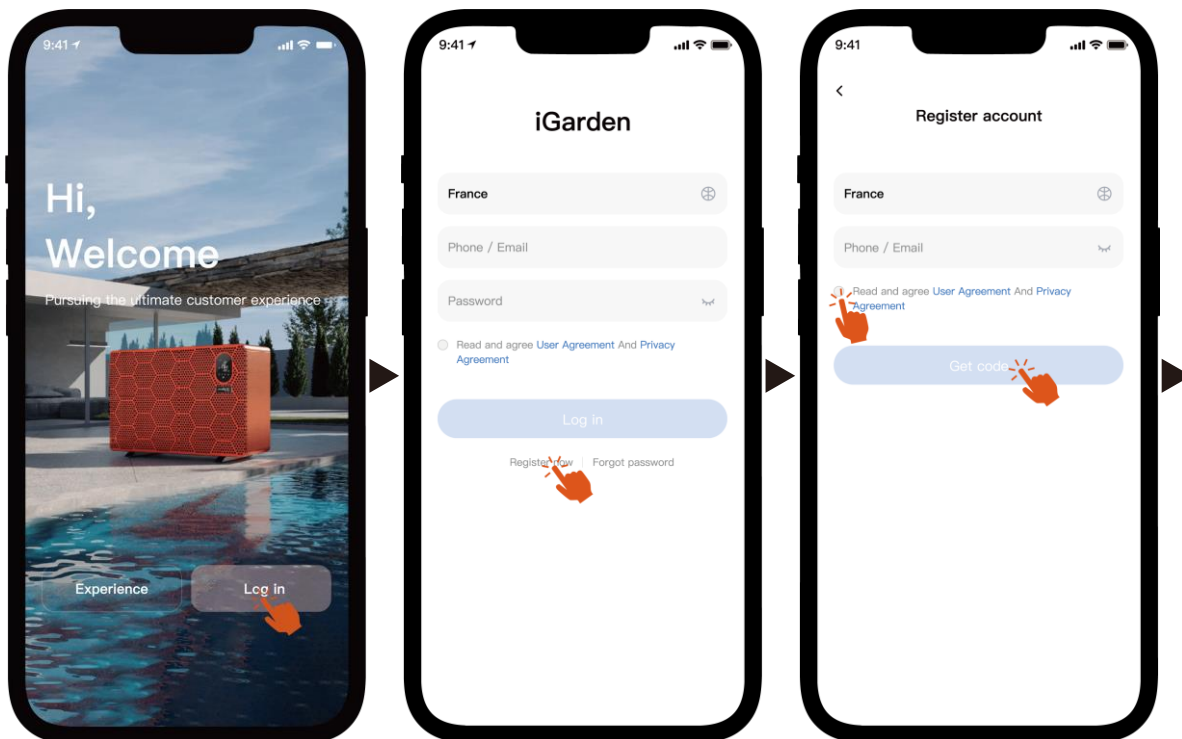


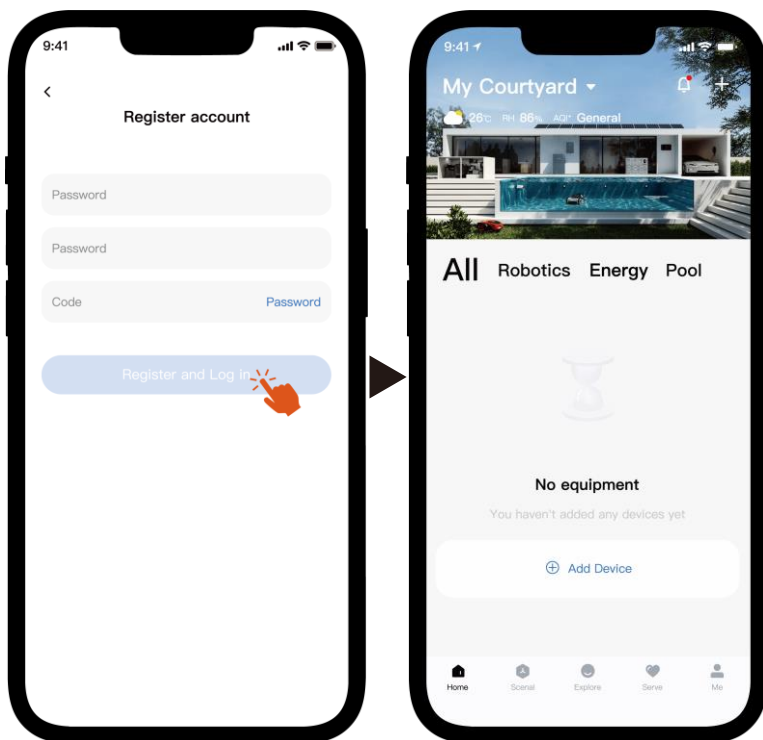
iPhonu, prosím stáhněte z



2. Registrace účtu a přihlášení

Po otevření aplikace se prosím podívejte na následující obrázky pro dokončení registrace účtu a přihlášení.





Poznámka: Pokud ověřovací kód neobdržíte, včas zkontrolujte schránku se spamem.

3. Připojení k Wi-Fi

Než začnete, ujistěte se, že je váš telefon připojen k domácí síti Wi-Fi, že je router nakonfigurován na 2,4 GHz a že je zapnuté Bluetooth. Poté vyberte způsob připojení, který nejlépe vyhovuje vašim potřebám.

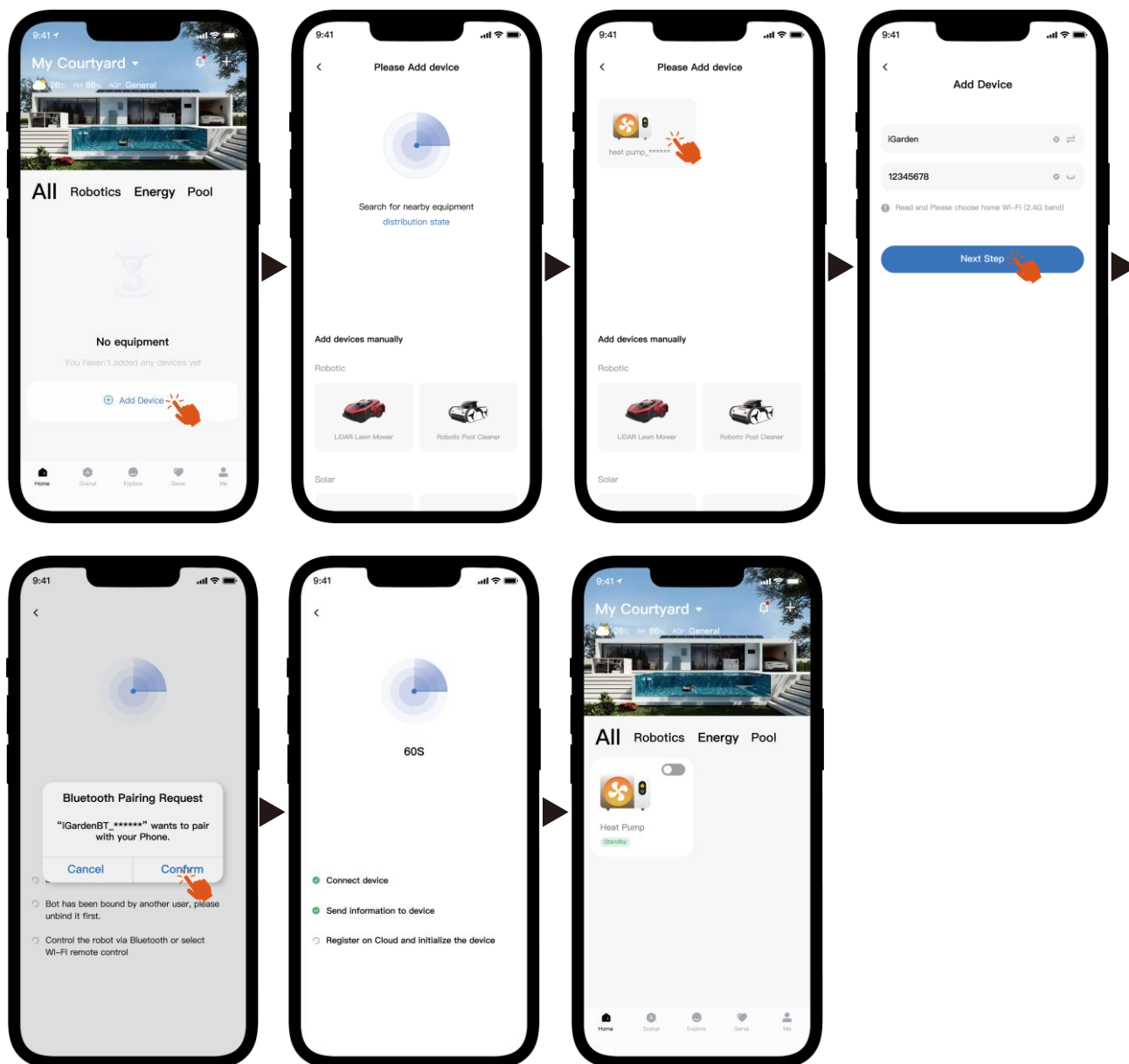


1) Bluetooth

- a) Ujistěte se, že je ve vašem telefonu povolena funkce Bluetooth.
- b) Aktivujte modul Wi-Fi

Stiskněte po dobu 5 sekund po  odemknutí obrazovky,  blikáním se aktivuje režim párování Wi-Fi.



- c) Otevřete prosím aplikaci a podle níže uvedených obrázků připojte zařízení k síti.



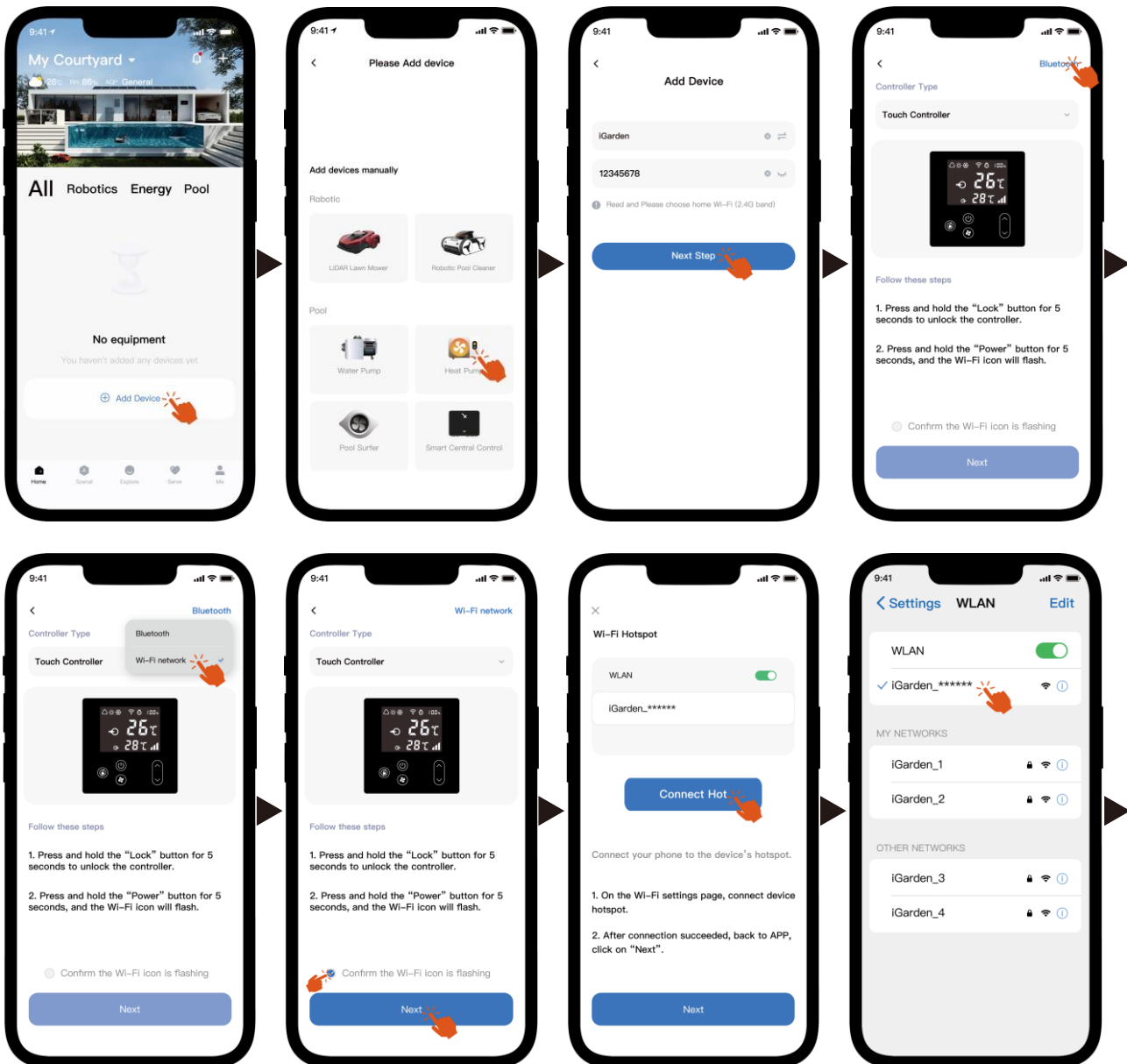
Poznámka: Ujistěte se, že je Bluetooth zapnutý a že aplikaci byla udělena oprávnění k používání Bluetooth.

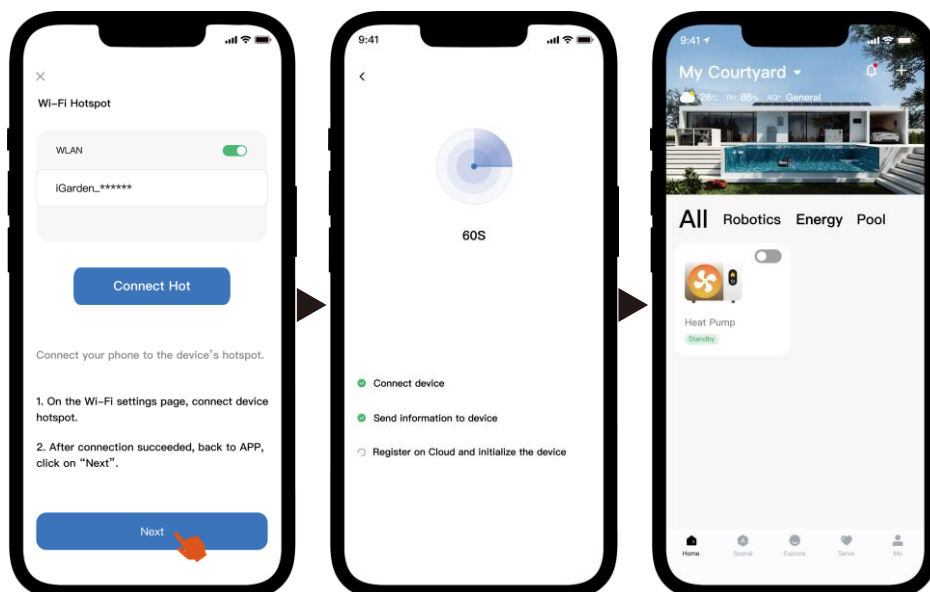
2) Wi-Fi hotspot

a) Aktivujte modul Wi-Fi

Stiskněte  po dobu 5 sekund po odemčení obrazovky,  blikáním se aktivuje stav párování Wi-Fi.

b) Otevřete prosím aplikaci a podle níže uvedených obrázků připojte zařízení k síti.

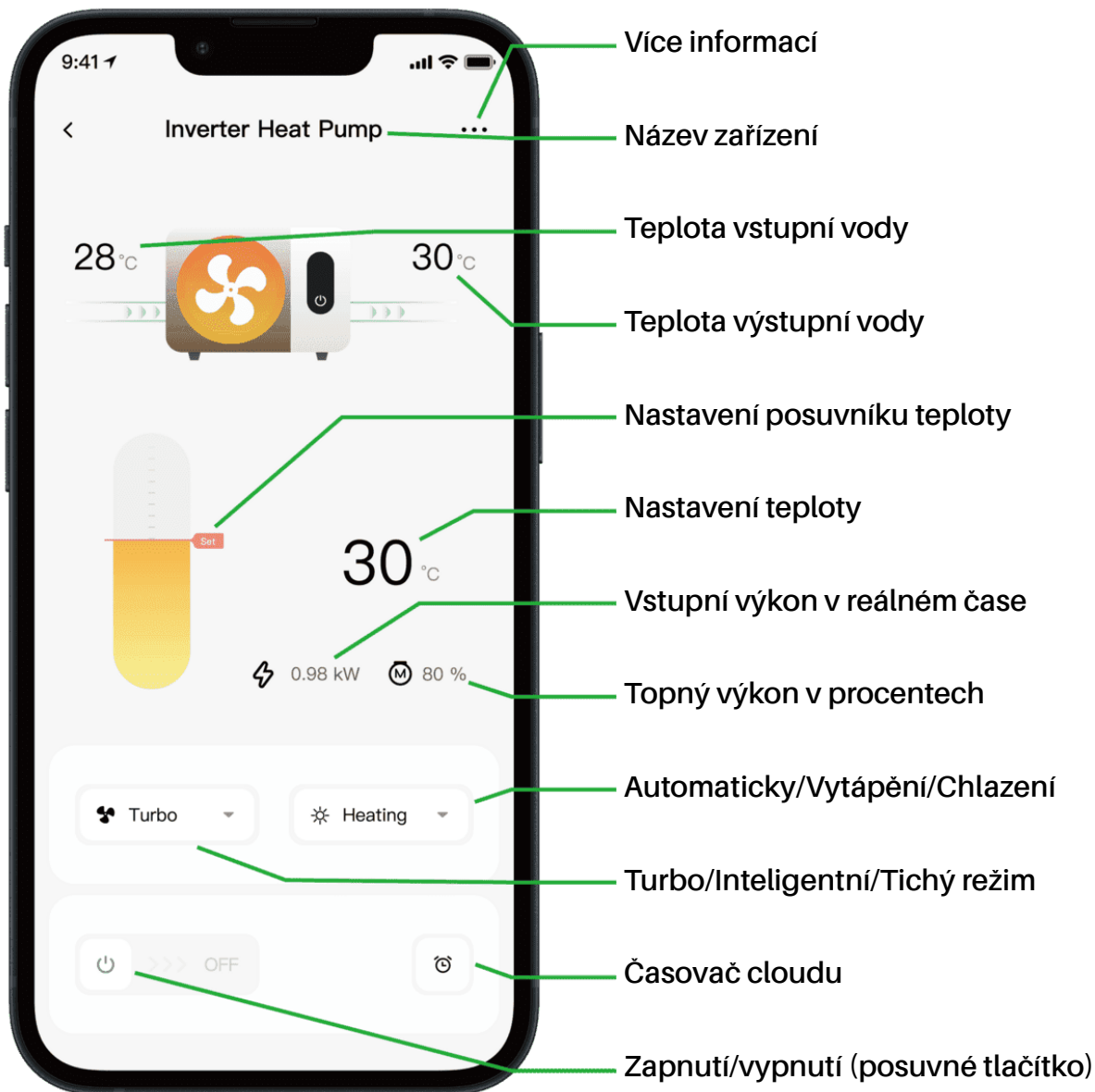




Poznámka: Pokud jste připojeni k hotspotu zařízení, musíte se vrátit do aplikace a kliknout na tlačítko „Další“.

4. Návod k obsluze

Níže je uvedena stránka ovládání tepelného čerpadla v aplikaci. Doporučuje se si ji pečlivě přečíst.

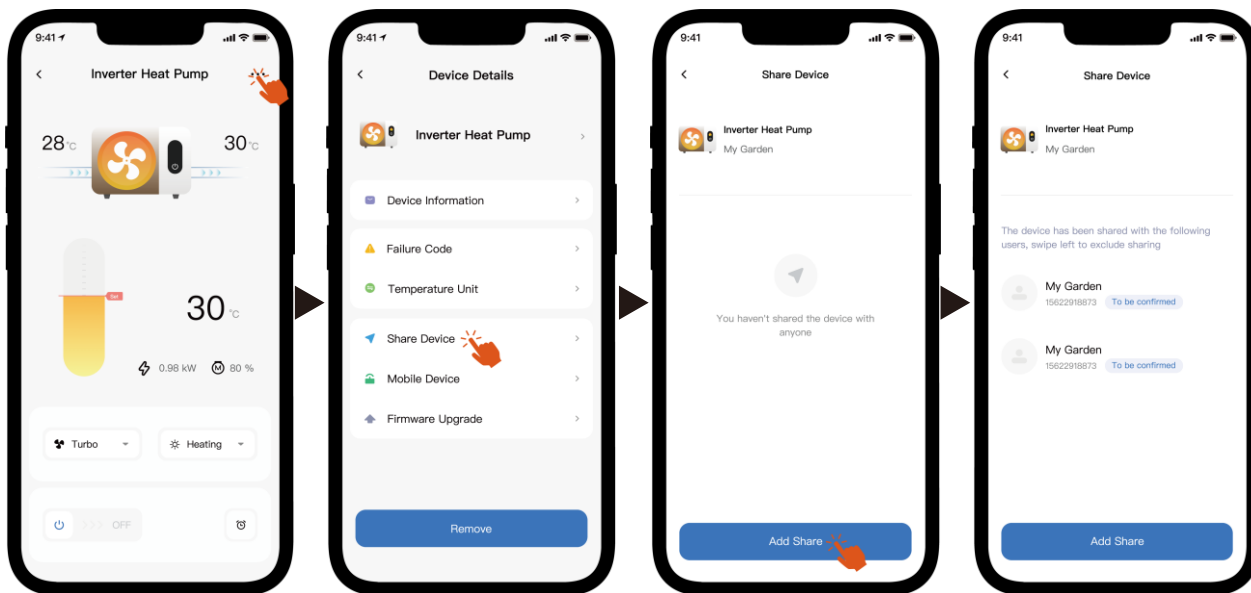


Poznámka:

1. Pokud je vaše tepelné čerpadlo určeno pouze k vytápění, pak režimy Automatický režim a Chlazení nejsou k dispozici.
2. Zkontrolujte si prosím podrobné pokyny v uživatelské příručce a ověřte, zda má vaše tepelné čerpadlo režim Turbo a funkci sledování vstupního výkonu v reálném čase.

5. Sdílení zařízení

Pokud po připojení chtějíte zařízení ovládat i členové vaší rodiny, nechte nejprve zaregistrovat aplikaci členy vaší rodiny a poté může správce postupovat následovně (následující obrázky jsou pouze pro ilustraci):



Členové vaší rodiny pak toto tepelné čerpadlo uvidí, jakmile se přihlásí do aplikace a přijmou pozvánku.

Oznámení:

- Předpověď počasí je pouze orientační.
- Aplikace může být aktualizována bez předchozího upozornění.